

# AVENSIS



**TOYOTA**

SIEMPRE  
**MEJOR**



# TOYOTA MEJOR HYBRID FELIZ JUNTOS TODOS

CADA DÍA MIRAMOS HACIA DELANTE, AVANZAMOS, EVOLUCIONAMOS.  
NOS APASIONA HACER DISFRUTAR CON UN VEHÍCULO MEJOR QUE  
SUPERE TODAS LAS EXPECTATIVAS, ENTUSIASME, EMOCIONE, OFREZCA  
SEGURIDAD Y SE AJUSTE MEJOR AL ESTILO DE VIDA ACTUAL.

**TOYOTA. SIEMPRE MEJOR**





**TOYOTA**

SIEMPRE  
**MEJOR**

# AVENSIS

DONDE LO MEJOR

VIENE DE SERIE

**La confianza no es solo un traje que te pones por la mañana.**

Es algo inherente que te permite escoger lo mejor para ti. El nuevo Avensis es un coche que destaca por su nueva y radiante imagen y un completo paquete de tecnologías innovadoras, confort y seguridad. Avensis es sinónimo de pensar con inteligencia.

## Índice

Diseño	6	Funcionalidad	14	Acabados	20	Llantas	32	Equipamiento	40	Tranquilidad	46
Interior	8	Motores	16	Accesorios	26	Tapicerías	34	Glosario	44	Medio ambiente	48
Tecnología	12	Seguridad	18	Colores	30	Especificaciones	36				



COMIENZA EL DÍA

DE LA MEJOR FORMA POSIBLE



**Sea lo que sea lo que te depare el día – el trayecto cotidiano al trabajo, visitas a clientes o días de ocio con los niños – el nuevo Avensis viene preparado con un diseño radiante y dinámico y una confianza inquebrantable.**

Desde los impresionantes faros delanteros Full LED hasta los faros traseros con unas distintivas guías luminosas LED light-guide el diseño del nuevo Avensis transmite agilidad tanto en el Avensis Sedán como el Avensis Touring Sports. La antena presenta un diseño optimizado de aleta de tiburón para un máximo efecto aerodinámico, y las nuevas llantas de aleación completan el elegante acabado del nuevo Avensis.









## NO HACEMOS LO DE SIEMPRE HACEMOS LO EXTRAORDINARIO

**No hace falta un largo viaje para percatarnos de las ventajas del nuevo Avensis: el interior es acogedor desde el primer momento.**

Los elementos satinados del salpicadero, en contraste con los consistentes materiales, crean un ambiente lujoso. El conductor disfrutará además de la nueva palanca de cambio de marchas de cuero y un volante de cuero multifunción, desde el que podrás manejar la nueva pantalla TFT a color de 4,2" de alta resolución del cuadro de mandos, en la que tendrás acceso a un amplio abanico de prácticos datos del recorrido. También puedes acceder al sistema multimedia Toyota Touch® 2 con su gran pantalla táctil de 8".





## CONFORT CONFIRMADO POR TODOS TUS SENTIDOS

### **Relájate y descubre el interior del nuevo Avensis.**

Podrás escoger entre dos acabados interiores diferenciados: el cálido y atractivo Terracotta o el sofisticado Gris Lunar, combinados con tela e inserciones de Alcantara o con la combinación de piel y Alcantara.

El refuerzo lumbar eléctrico ayuda a encontrar la posición adecuada para un confort y apoyo completos, especialmente en trayectos largos. Para una sensación de mayor de amplitud, el nuevo Avensis también puede ir equipado con el Toyota Skyview®.



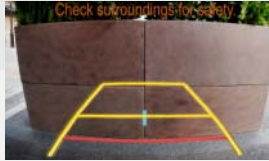
# TECNOLOGÍA EN SINTONÍA

## CON EL MUNDO MODERNO





Bluetooth®



Cámara de visión trasera

Navegador con multi-  
información

Conectividad con MP3 y iPod®

### Toyota Touch® 2 con pantalla táctil de 8"

Este intuitivo sistema multimedia ofrece información y entretenimiento, conectándote con el mundo exterior, todo ello mediante coloridos gráficos de alta resolución. Realizar llamadas, escoger tu música favorita, acceder al sistema de navegación, ver los límites de velocidad y las alertas de radares... todo al alcance de tu mano en una pantalla táctil.

### Pantalla TFT de 4,2" y alta definición

Acceder a toda la información que necesitas no podría ser más práctico. La pantalla TFT de 4,2" de gran visibilidad situada en el cuadro de mandos, muestra información de utilidad como la distancia recorrida, la velocidad media o el consumo de combustible. Diseñada para reflejar el sistema Toyota Touch® 2, la nueva pantalla TFT muestra la información a todo color, reproduce el sistema multimedia Toyota Touch® 2 con información sobre navegación, teléfono o música, y además muestra las funciones del Toyota Safety Sense.



Pantalla TFT



PRÁCTICO, FLEXIBLE, GENEROSO...

LOS ATRIBUTOS QUE

MÁS TE GUSTAN

**Ya sea para un viaje de trabajo o una excursión familiar, el nuevo Avensis se adapta a tu vida sin problema.**

El interior resulta excepcionalmente espacioso, con amplio espacio para las piernas. Para una mayor flexibilidad, los asientos traseros presentan una división 60/40 tanto en el Avensis Sedán como en el Avensis Touring Sports. El amplio maletero de Avensis tiene una capacidad de 509 litros, que en el caso del Avensis Touring Sports aumentan hasta los 543 litros. Sean cuales sean tus planes, el nuevo Avensis está diseñado para adaptarse a ti.

**1. Espacio de carga plano**

Conseguir todo este espacio – 1609\* para ser precisos – no podría ser más fácil. El maletero queda totalmente plano para poder cargar sin problema.

**2. Asientos traseros abatibles con división 60/40**

Esta perfecta disposición de los asientos para adaptar la carga, resulta también práctica para llevar objetos alargados.

**3. Capacidad de maletero**

Hasta 543<sup>§</sup> litros de volumen de maletero, una práctica red separadora para el equipaje y railes con ganchos móviles; todo para que te sea un poco más fácil transportar tu equipaje.

\* Avensis Touring Sports: Capacidad equipaje VDA, asientos traseros abatidos.

§ Avensis Touring Sports: Capacidad equipaje VDA, asientos traseros en posición vertical.



1.



2.



3.

# ¿PRESTACIONES O EFICIENCIA?

## SOBRESALIENTE EN AMBOS ASPECTOS

**Los nuevos motores de Avensis, con un consumo eficiente y bajas emisiones, han sido diseñados para satisfacer todas tus necesidades.**

Responde a la perfección en viajes de larga distancia, trayectos cortos y cualquier distancia intermedia y todo ello con un coste de uso reducido. De hecho, los nuevos motores diesel incorporan la tecnología Stop & Start, para reducir aún más las emisiones y consumo de combustible. Mientras tanto, la suspensión y la dirección garantizan una ágil respuesta al volante y un excelente confort de marcha.

Motor	Potencia	Consumo Combustible*	Emisiones CO <sub>2</sub> *	Acceleración	Disponibilidad
<b>140</b> Manual y Automático (M-DRV)	<b>108 kW / 147 CV</b>	<b>6,0</b> l/100 km	<b>140</b> g/km	<b>9,4</b> segundos 0-100 km/h	<b>Advance, Executive</b>
<b>115D</b> Manual	<b>82 kW / 112 CV</b>	<b>4,2</b> l/100 km	<b>108</b> g/km	<b>11,4</b> segundos 0-100 km/h	<b>Business, Advance</b>
<b>150D</b> Manual	<b>105 kW / 143 CV</b>	<b>4,5</b> l/100 km	<b>119</b> g/km	<b>9,5</b> segundos 0-100 km/h	<b>Advance, Executive</b>

Valores basados en carrocería Sedan.

\* Datos en ciclo combinado con Transmisión Manual. Estos datos pueden variar en función del acabado.

Para más detalle consulte las páginas 36-37.





# TOYOTA SAFETY SENSE

## En el nuevo Avensis estarás más protegido que nunca. Toyota Safety Sense aporta sistemas de seguridad activa para una conducción aún más segura y relajada.

Cuatro tecnologías de seguridad activa – Sistema de seguridad precolisión, avisador de cambio involuntario de carril, reconocimiento señales de tráfico y control inteligente de luces de carretera – forman el sistema Toyota Safety Sense.

Además el nuevo Avensis incorpora una amplia gama de innovadores sistemas de seguridad de serie. Para obtener más información sobre las tecnologías de seguridad de Avensis, escanee el código QR en esta página.

### 1. Sistema de Seguridad Pre-colisión

El Sistema precolisión de Toyota Safety Sense utiliza una cámara y unos sensores láser para detectar vehículos por delante en la vía. Si se detecta la posibilidad de una colisión, se alerta al conductor mediante avisos sonoros y visuales y se activa la asistencia de frenado. Si el conductor no frena a tiempo, los frenos se activan automáticamente para evitar o mitigar la colisión.

### 2. Avisador de Cambio Involuntario de Carril

Valiéndose de una cámara que detecta las marcas del carril en la vía, la alerta de cambio involuntario de carril del Toyota Safety Sense advierte al conductor mediante avisos sonoros y visuales si el vehículo empieza a desviarse del carril sin poner el intermitente, para que el conductor pueda actuar en consecuencia.

### 3. Reconocimiento Señales de Tráfico

El reconocimiento de señales de tráfico de Toyota Safety Sense analiza la señalización de la vía por delante, y muestra en la pantalla TFT de 4,2" información como el límite de velocidad o las prohibiciones de adelantamiento. El sistema emite asimismo un aviso visual y sonoro si el conductor no respeta las señales de tráfico.

### 4. Control Inteligente de Luces de Carretera

El sistema AHB de Toyota Safety Sense está diseñado para optimizar la visibilidad nocturna. Una cámara detecta las luces de los vehículos que circulan en sentido contrario y los que van por delante, al tiempo que controla el brillo del alumbrado público. Cambia automáticamente entre luces largas y de cruce, para una conducción nocturna más segura.



1.



2.



3.



4.



Escanea este  
código QR.  
Para saber más sobre  
Toyota Safety Sense.

# BUSINESS

## Características del interior

- Retrovisor interior electrocromático
- Control de crucero
- Climatizador manual
- Sistema de audio con 6 altavoces, lector CD MP3 y entrada USB
- Pantalla multiinformación monocromo en el cuadro de mandos
- 7 airbags
- ABS + EBD + BA
- Bluetooth® con audiostreaming
- Freno de mano eléctrico con desconexión automática
- Control dinámico de estabilidad, tracción y dirección (VSC+)
- Indicador de presión de neumáticos
- Rueda de repuesto temporal
- Sistema de seguridad precolisión
- Elevalunas eléctricos delanteros
- Volante y pomo de cambio en cuero

## Características del exterior

- Faros antiniebla delanteros
- Llantas de aleación de 16"
- Luces de circulación diurna con tecnología LED
- Faros delanteros con función "Follow Me Home"
- Retrovisores exteriores con intermitentes integrados, en color carrocería, calefactables y eléctricos
- Ópticas traseras con tecnología LED light-guide

## Características Carrocería Touring Sports (adicionales sobre la carrocería Sedan)

- Bandeja cubre equipajes enrollable
- Antena en forma de "aleta de tiburón"
- Barras de techo





# ADVANCE

## Características del interior (adicionales sobre el Business)

- Sistema multimedia Toyota Touch® 2 con pantalla táctil 8" (sin lector de CD)
- Toyota Safety Sense: Sistema Seguridad Pre-colisión, Avisador de Cambio Involuntario de Carril, Reconocimiento de Señales de Tráfico y Control Inteligente de Luces de Carretera
- Pantalla multiinformación TFT a color 4,2" en el cuadro de mandos
- Ajuste lumbar eléctrico en asiento conductor
- Cámara de visión trasera
- Climatizador bi-zona
- Elevalunas eléctricos delanteros y traseros
- Sensores de luz y lluvia
- Tapicería de tela con inserciones Alcantara en color Gris Lunar
- Inserciones en panel de puerta y salpicadero en color Gris Lunar

## Características del exterior (adicionales sobre el acabado Business)

- Llantas de aleación de 16" (115D)
- Llantas de aleación de 17" (140 y 150D)
- Retrovisores exteriores plegables eléctricamente
- Luces de circulación diurna con tecnología LED light-guide\*
- Faros delanteros Full LED con ajuste dinámico\*
- Luces antiniebla delanteras con función cornering\*
- Llantas de aleación bitono de 17"\*

\* Equipamiento no disponible para Business Advance.

## Características Carrocería Touring Sports (adicionales sobre la carrocería Sedan)

- Barras de techo cromadas
- Bandeja cubre equipajes enrollable
- Cristales traseros y laterales traseros oscurecidos
- Antena en forma de "aleta de tiburón"

## Sistema de navegación GO

- Sistema de navegación
- Conectividad Bluetooth® avanzada
- Acceso a Apps

## Pack Toyota Skyview® (para Touring Sports)

- Techo solar panorámico Toyota Skyview®





Tapicería de tela en color negro con inserciones Alcantara en color Gris Lunar, de serie en Advance.

# EXECUTIVE

## Características del interior (adicionales sobre el acabado Advance)

- Asientos delanteros calefactables
- Toyota Touch® 2 y sistema de navegación Go con funciones avanzadas
- Sistema de entrada y arranque sin llave
- Kit de reparación de pinchazos
- Audio premium con 10 altavoces
- Tapicería de piel microperforada en color negro
- Asientos delanteros regulables eléctricamente
- Inserciones en panel de puerta y salpicadero en color madera Argentum

## Características del exterior (adicionales sobre el acabado Advance)

- Llantas de aleación bi- tono 18"
- Cristales traseros y laterales traseros oscurecidos
- Faros delanteros Full LED con ajuste dinámico
- Luces de circulación diurna con tecnología LED light-guide
- Faros delanteros direccionables AFS

## Características Carrocería Touring Sports (adicionales sobre la carrocería Sedan)

- Barras de techo cromadas
- Bandeja cubre equipajes enrollable
- Techo solar panorámico Toyota Skyview®
- Antena en forma de "aleta de tiburón"
- Railes para sujeción de carga en maletero







# TOYOTA CUSTOM

Con Toyota Custom podrás seleccionar desde el primer momento las opciones que más se ajusten a tus propias necesidades e intereses.



## Sistema de navegación Toyota Touch® 2 & Go

- Servicios conectados. (TomTom Traffic, Street View, Twitter, etc.)
- 3 Años de actualizaciones gratuitas de Mapas + Servicios Conectados.
- Nuevo Sistema Operativo MM16.

## Sistemas de aparcamiento delantero y trasero

Cuentan con 4 sensores que detectan la proximidad de obstáculos exteriores y facilitan el aparcamiento en los sitios más ajustados. El sistema trasero incluye un interruptor para su cancelación.

## Soporte de tablet ajustable

- Se instala fácilmente alrededor de los pilares del reposacabezas delantero.
- Crea una base estable para acoplar cualquier tipo y tamaño de tablet, tanto en formato vertical como horizontal.
- Permite inclinar el ángulo para obtener mayor comodidad.

## Alarma original Toyota

Sistema de seguridad de gran alcance, para garantizar la protección de tu Toyota Avensis.



#### **Protector de maletero**

- Ajuste perfecto, evita el deslizamiento de los objetos y el deterioro del maletero.
- Fácil desmontaje y limpieza.



#### **Tapicería de cuero (acabado advance)**

- Diseño exclusivo, tanto para Sedan como para Touring Sport.
- Cuero de calidad superior.
- Compatible con airbag.



#### **PROTECT carrocería**

- Derivado de tecnología de la NASA.
- Crea una capa protectora ultrarresistente.
- No necesita encerarse.
- Ahorra tiempo, dinero y agua.

# ACCESORIOS

Gracias a los accesorios originales Toyota, podrás sacar aún más partido a tu Toyota Avensis.



## Bolas de remolque y soportes para bicicletas

Puedes instalar bolas de remolque en sus diferentes modalidades: fijas, desmontables, horizontales, verticales y con 2 tipos de cableado (7 y 13 pines).

El soporte trasero para bicicletas se puede plegar y permite transportar hasta 3 bicicletas.



## Placa protectora de entrada al maletero

Placa de acero inoxidable pulido, satinado o negro, que protege integralmente el parachoques trasero al deslizar los objetos dentro y fuera del maletero.



## Barras portaequipajes

Añaden una dimensión extra de capacidad de carga a tu vehículo, ya que puede combinarse con una amplia gama de accesorios para el transporte, como los cofres para esquíes. Fáciles de instalar, son completamente bloqueables y tienen un buen perfil aerodinámico que minimiza el ruido del viento.



## Organizador de carga

Se queda plegado cuando no se usa, y se puede abrir para guardar ordenadamente objetos básicos de viaje como botellas, latas, zapatos y bolsas.



#### **Rejilla separadora y divisor de carga**

Separa la zona de carga para evitar la invasión de la mascota o del equipaje en la zona de pasajeros, con la posibilidad de dividir el maletero en dos espacios diferentes.

#### **Pasos de puerta de aluminio**

Protege la entrada a las plazas de pasajeros, con los elegantes pasos de puerta de aluminio, tanto delanteros como traseros.

#### **Embellecedor cromado paragolpes delantero**

Suma estilo con este detalle cromado en la parte delantera de tu Avensis.

# COLORES



SPORTS



**040 Blanco Classic**



**1G2 Gris Meteoro<sup>5</sup>**



**209 Negro Azabache<sup>5</sup>**



070 Blanco Perlado\*



1F7 Plata<sup>§</sup>



1G3 Gris Grafito<sup>§</sup>



1G6 Gris Plomo<sup>§</sup>



1H2 Abisal<sup>§</sup>



3T3 Rojo Tokio\*



8T5 Azul Marino<sup>§</sup>

\* Pintura perlada.

<sup>§</sup> Pintura metalizada.

# LLANTAS



**Llanta de aleación de 16"**  
**con neumático 205/60R16**  
De serie en Business y  
De serie en Advance 115D





**Llanta de aleación de 17"**  
**con neumático 215/55R17**  
De serie en Advance 140 y 150D



**Llanta de aleación bitono de 17"**  
**con neumático 215/55R17**  
Opcional en Advance 140 y 150D



**Llanta de aleación de 18"**  
**con neumático 225/45R18**  
De serie en Executive

# TAPICERÍAS



**Tapicería de tela  
en color negro**  
De serie en Business



**Tapicería de tela en color negro con inserciones Alcantara en color Gris Lunar**  
De serie en Advance



**Tapicería de piel microperforada en color negro**  
De serie en Executive

# ESPECIFICACIONES

PRESTACIONES MEDIOAMBIENTALES	Avensis 140 6 M/T				M-DRV		Avensis 115D 6 M/T		Avensis 150D 6 M/T	
	Llanta 17"	Llanta 18"	Llanta 17"	Llanta 18"	Llanta 17"	Llanta 18"	Llanta 16"	Llanta 17"	Llanta 18"	
<b>Consumo de combustible</b>										
Combinado (litros/100 km)	SD	6,0	6,5	6,1	6,1	4,2	4,5	4,8		
	TS	6,2	6,5	6,0	6,4	4,2	4,6	4,8		
Urbano (litros/100 km)	SD	8,1	8,5	8,1	8,1	5,1	5,7	5,9		
	TS	8,3	8,5	8,3	8,4	5,1	5,7	5,9		
Extra urbano (litros/100 km)	SD	4,9	5,2	4,9	4,9	3,6	3,8	4,1		
	TS	5,0	5,2	4,8	5,2	3,7	4,0	4,1		
Combustible recomendado		Gasolina sin plomo de 95 octanos o más		Gasolina sin plomo de 95 octanos o más		Diesel de 51 cetanos o más		Diesel de 51 cetanos o más		
Capacidad depósito de combustible (litros)		60	60	60	60	60	60	60		60
<b>Dióxido de carbono, CO<sub>2</sub></b>										
Combinado (g/km)	SD	140	149	140	140	108	119	124		
	TS	143	149	142	148	109	120	124		
Urbano (g/km)	SD	189	196	187	187	131	148	153		
	TS	191	196	194	195	131	148	153		
Extra urbano (g/km)	SD	112	121	114	114	95	102	107		
	TS	116	121	115	122	97	104	107		
<b>Emisiones</b>										
Clasificación UE		Euro 6	Euro 6	Euro 6	Euro 6	Euro 6	Euro 6	Euro 6		Euro 6
Monóxido de carbono, CO (g/km)		0,3749	0,3749	0,2636	0,2636	0,2351	0,1931	0,1931		
Hidrocarburos, HC (g/km)		0,0361	0,0361	0,0440	0,0440	–	–	–		
Óxidos de nitrógeno, NOx (g/km)		0,0096	0,0096	0,0132	0,0132	0,0186	0,0239	0,0239		
Hidrocarburos, HC y óxidos de nitrógeno, NOx (g/km)		–	–	–	–	0,0426	0,0439	0,0439		
Partículas, PM (g/km)		–	–	–	–	0,00037	0,00103	0,00103		

Los niveles de consumo de combustible así como de emisiones de CO<sub>2</sub> se miden en un entorno controlado, de acuerdo con los requisitos del reglamento EC715/2007 (incluidas sus enmiendas), sobre la versión básica de cada motorización. Para más información, o si está interesado en los valores de un vehículo con distinto acabado, por favor contacte con Toyota España S.L.U. o su concesionario Toyota. El tipo de conducción junto con otros factores (condiciones de la carretera, tráfico, condición del vehículo, equipamiento instalado, carga, número de pasajeros, etc.) juega un papel en el consumo de combustible y emisiones de CO<sub>2</sub>.

<b>PRESTACIONES MEDIOAMBIENTALES</b>		<b>Avensis 140 6 M/T</b>	<b>M-DRV</b>	<b>Avensis 115D 6 M/T</b>	<b>Avensis 150D 6 M/T</b>
<b>Sonoridad</b>					
dB(A)		73	73	76	78
<b>MOTORES</b>		<b>Avensis 140 6 M/T</b>	<b>M-DRV</b>	<b>Avensis 115D 6 M/T</b>	<b>Avensis 150D 6 M/T</b>
Código del motor		2ZR-FAE	2ZR-FAE	1WW	2WW
Disponible en		Advance y Executive	Advance y Executive	Business y Advance	Advance y Executive
Número de cilindros		4 en línea	4 en línea	4 en línea	4 en línea
Distribución		16 válvulas DOHC con Valvematic	16 válvulas DOHC con Valvematic	16 válvulas DOHC	16 válvulas DOHC
Sistema de inyección		Inyección electrónica	Inyección electrónica	Inyección directa common rail	Inyección directa common rail
Cilindrada (cc)		1798	1798	1598	1995
Diámetro por carrera (mm x mm)		80,5 x 88,3	80,5 x 88,3	78,0 x 83,6	84,0 x 90,0
Relación de compresión		10,5:1	10,5:1	16,5:1	16,5:1
Potencia máxima (CV DIN)		147	147	112	143
Potencia máxima (kW/rpm)		108/6400	108/6400	82/4000	105/4000
Par máximo (Nm/rpm)		180/4000	180/4000	270/1750–2250	320/1750–2250
<b>PRESTACIONES</b>		<b>Avensis 140 6 M/T</b>	<b>M-DRV</b>	<b>Avensis 115D 6 M/T</b>	<b>Avensis 150D 6 M/T</b>
Velocidad máxima (km/h)	SD	200	200	185	200
	TS	200	200	185	200
0–100 km/h (seg)	SD	9,4	10,4	11,4	9,5
	TS	9,7	10,7	11,7	9,8

M/T = Transmisión manual

M-DRV = MultiDrive

SD = Sedan

TS = Touring Sports

# ESPECIFICACIONES

## FRENOS

Frenos delanteros	De disco ventilado
Frenos traseros	De disco solido

## SUSPENSIÓN

Suspensión delantera	Tipo MacPherson
Suspensión trasera	Doble horquilla

## DIMENSIONES

		Longitud	Anchura	Altura
<b>Dimensiones exteriores</b>				
Total (mm)	SD/TS	4750/4820	1810	1480
Vía delantera (mm)			1550	
Vía trasera (mm)			1550/1560 (con llanta 16")	
Voladizo delantero (mm)			1015	
Voladizo trasero (mm)	SD/TS		1035/1105	
Batalla (mm)			2700	
<b>Dimensiones interiores</b>				
Total (mm)		1959	1508	1180
Compartimiento de equipajes: total (mm)	SD/TS	960/1105	1470/1550	530/765
Capacidad de carga VDA, con los asientos traseros en posición normal (litros)	SD/TS		509/543	
Capacidad de carga VDA, con los asientos traseros plegadas (litros)	SD/TS		-/1609	

## PESOS

		Avensis 140 6 M/T	M-DRV	Avensis 115D 6 M/T	Avensis 150D 6 M/T
Masa máxima autorizada (kg)	SD	2000	2020	2040	2100
	TS	2000	2020	2040	2100
Tara nominal mínima (kg)	SD	1365-1380	1385-1400	1430	1460-1470
	TS	1395-1410	1415-1430	1430	1490
Capacidad de remolque (kg)	con frenos	1500	1600	1600	1800
	sin frenos	500	500	500	500

● = De serie    ○ = Opcional    – = No disponible    M-DRV = MultiDrive    SD = Sedan    TS = Touring Sports

NEUMÁTICOS Y LLANTAS

	Business	Advance	Executive
Llantas de aleación de 16"	●	● (Sólo 115D)	–
Llantas de aleación de 17"	–	● (140 y 150D)	–
Llantas de aleación bitono de 17"	–	○ (140 y 150D)	–
Llantas de aleación de 18"	–	–	●
Kit de reparación de pinchazos	–	–	●
Indicador de presión de neumáticos (TPWS)	●	●	●
Rueda de repuesto temporal T145/70D17	●	●	–



1550 mm

1810 mm



1035 mm

2700 mm

1015 mm

4750 mm

1480 mm



1550–1560 mm

1810 mm



1550 mm

1810 mm



1105 mm

2700 mm

1015 mm

4820 mm

1480 mm



1550–1560 mm

1810 mm

# EQUIPAMIENTO

EXTERIOR	Business	Advance	Executive
Parrilla radiador con inserciones cromadas	●	●	●
Faros delanteros halogenos	●	●	—
Faros delanteros Full LED con ajuste dinámico	—	○ (140 y 150D)	●
Luces de circulación diurna con tecnología LED	●	●	●
Luces de circulación diurna con tecnología LED light-guide	—	○ (140 y 150D)	●
Faros antiniebla delanteros	●	●	—
Faros antiniebla delanteros con función cornering	—	○ (140 y 150D)	●
Faros delanteros con función "Follow me home"	●	●	●
Faros delanteros direccionables AFS	—	—	●
Retrovisores exteriores con intermitentes integrados, color carrocería, calefactables y eléctricos	●	●	●
Retrovisores exteriores plegables eléctricamente	—	●	●
Cristales ligeramente tintados en verde	●	●	●
Cristales traseros y laterales traseros oscurecidos	—	● (Sólo TS)	● (Sedan y TS)
Limpiaparabrisas delantero con regulación de tiempo	●	●	●
Ópticas traseras con tecnología LED light-guide	●	●	●
Sensores de luz y lluvia	—	●	●

CONFORT	Business	Advance	Executive
Sistema de entrada y arranque sin llave	—	—	●
Control de crucero	●	●	●
Volante de cuero	●	●	●
Mandos de audio y teléfono en el volante	●	●	●
Mandos de TSS: salida involuntaria de carril	—	●	●
Columna de dirección ajustable en altura y profundidad	●	●	●

● = De serie      ○ = Opcional      — = No disponible



<b>CONFORT</b>	<b>Business</b>	<b>Advance</b>	<b>Executive</b>
Levas de cambio en el volante (MultiDrive)	—	—	●
Pomo de cambio en cuero	●	●	●
Inserciones en salpicadero en color Gris Lunar	—	●	—
Inserciones en salpicadero en color Terracotta	—	○ (140 y 150D)	—
Inserciones en salpicadero en color madera Argentum	—	—	●
Climatizador manual	●	—	—
Climatizador bi-zona	—	●	●
Filtro del polen	●	●	●
Espejos de cortesía con espejo y luz	●	●	●
Retrovisor interior electrocromático	●	●	●
Elevalunas traseros eléctricos	—	●	●
Elevalunas delanteros eléctricos	●	●	●
Reposabrazos trasero con portabebidas integrado	—	●	●
Sistema automático de cierre de puertas	●	●	●
Cierre centralizado con mando a distancia	●	●	●
Inmovilizador electrónico antirrobo	●	●	●
Sistema de alarma integral	—	—	●

<b>INFORMACIÓN Y MULTIMEDIA</b>	<b>Business</b>	<b>Advance</b>	<b>Executive</b>
Toyota Touch® 2 (Pantalla táctil multifunción 8", Bluetooth® con audiostreaming, USB y cámara trasera)	—	●	●
Toyota Touch® 2 & Go (Sistema de navegación y acceso a apps)	—	○	—
Toyota Touch® 2 & Go Plus (Sistema de navegación avanzada con reconocimiento por voz y acceso a Apps)	—	—	●
Lector de CD	●	—	—
Radio CD MP3 con Bluetooth® y entrada USB	●	—	—
Mando de reconocimiento de voz en el volante	—	—	●

# EQUIPAMIENTO

## INFORMACIÓN Y MULTIMEDIA

	Business	Advance	Executive
Mando de Bluetooth® teléfono en el volante	–	●	●
Pantalla multiinformación monocromo	●	–	–
Pantalla multiinformación TFT de 4,2" a color	–	●	●
Indicador de conducción ECO	●	●	●
Cámara de visión trasera	–	●	●
Sistema de audio con 6 altavoces	●	●	–
Sistema de audio Premium con 10 altavoces	–	–	●
Sistema de Bluetooth® manos libres con audiostreaming	●	●	●
Conector AUX y puerto USB compatible con iPod® en compartimento reposabrazos delantero	●	●	●

## SEGURIDAD

	Business	Advance	Executive
ABD + EBD	●	●	●
Control dinámico de estabilidad, tracción y dirección (VSC+)	●	●	●
Habitáculo resistente a la deformación	●	●	●
Pilar central reforzado	●	●	●
Freno de mano eléctrico con desconexión automática	●	●	●
Aviso intermitente de frenado de emergencia (EBS)	●	●	●
Columna de dirección colapsable	●	●	●
Reposacabezas delanteros activos	●	●	●
Asistencia al frenado de emergencia (BA)	●	●	●
Euro NCAP test de seguridad – 5 estrellas	●	●	●
Sistema SRS con 7 airbags: delanteros conductor y acompañante; laterales conductor y acompañante; de cortina delantero y trasero; de rodilla del conductor	●	●	●

● = De serie    ○ = Opcional    – = No disponible

**TOYOTA SAFETY SENSE**

	Business	Advance	Executive
Control inteligente de luces de carretera	—	●	●
Sistema de seguridad precolisión	●	●	●
Reconocimiento de señales de tráfico	—	●	●
Avisador salida involuntaria de carril	—	●	●

**ASIENTOS**

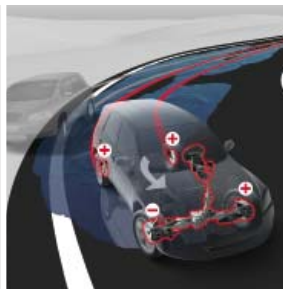
	Business	Advance	Executive
Asientos calefactables de conductor y acompañante	—	—	●
Asientos delanteros regulables eléctricamente	—	—	●
Bolsillos en parte posterior de asientos delanteros	—	●	●
Ajuste lumbar regulable eléctricamente (conductor)	—	●	●
Tapicería de tela en color negro	●	—	—
Tapicería de tela en color negro con inserciones Alcantara en color Gris Lunar	—	●	—
Tapicería de piel microperforada en color negro con inserciones Alcantara en color Gris Lunar	—	○	—
Tapicería de piel microperforada en color negro con inserciones Alcantara en color Terracotta	—	○	—
Tapicería de piel microperforada en color negro	—	—	●

**TOURING SPORTS**

	Business	Advance	Executive
Cristales traseros y laterales traseros oscurecidos	—	●	●
Antena con forma de “aleta de tiburón”	●	●	●
Techo solar panorámico Toyota Skyview®	—	○	●
Barras de techo cromadas	●	●	●
Spoiler trasero	●	●	●
Bandeja cubre equipajes enrollable	●	●	●
Raíles para sujeción de carga en el maletero	—	—	●

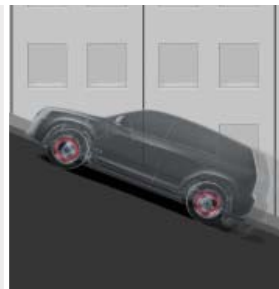
# GLOSARIO

## Descubra más sobre la tecnología Avensis.



### Control de Estabilidad del Vehículo (VSC+)

El VSC+ interviene automáticamente sobre cada freno según sea necesario y controla la potencia del motor para ayudar a mantener la estabilidad y evita la pérdida de tracción al girar bruscamente o en curvas sobre superficies deslizantes.



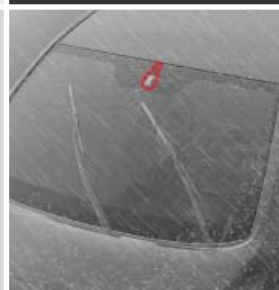
### Control de Arranque en Pendiente (HAC)

Este sistema contribuye a asegurar un arranque suave en pendientes pronunciadas al aplicar automáticamente el sistema de frenos a cada rueda durante aproximadamente 2 segundos desde el momento en que se levanta el pie del freno. De esta forma, se asegura la inmovilidad del vehículo y se impide que este rueda cuesta abajo. El sistema se activa pisando firmemente el pedal de freno antes de pisar el acelerador. Un indicador y una alarma acústica informan al conductor.



### Control de Tracción (TRC)

Si acelera demasiado y las ruedas pierden tracción, el TRC reducirá la potencia del motor y controlará la potencia de los frenos de forma instantánea para tratar de recuperar la tracción.



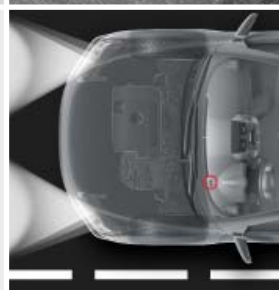
### Sensor de lluvia

El sensor de lluvia automático establece de forma instantánea los intervalos y la velocidad adecuados del limpiaparabrisas.



### Indicador de Presión de Neumáticos (TPWS)

El sistema consiste en un sensor ubicado en cada rueda que mide constantemente la presión de aire en el neumático. Estos sensores están conectados con el panel de instrumentación donde un piloto se ilumina en caso de que la presión caiga por debajo del nivel recomendado. Este sistema permite una conducción más segura, mantiene los neumáticos en mejor estado y contiene el consumo de combustible.



### Sensor de luz

El sensor de luz controla los niveles de luz y automáticamente enciende las luces cuando la luminosidad es baja.



#### Faros Adaptativos Delanteros (AFS)

AFS ajusta la dirección de las luces frontales cuando hay una curva en la calzada, anticipando el recorrido del vehículo en 3 segundos.



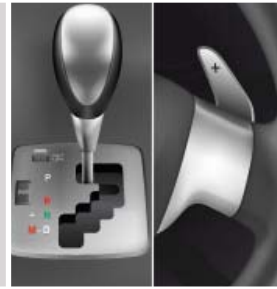
#### Sistema de entrada y arranque sin llave

En lugar de una llave convencional, el sistema de entrada y arranque inteligente cuenta con un transmisor que permite abrir las puertas simplemente tocando el tirador o arrancar el motor tocando un botón. Tan sólo es necesario llevar la llave de acceso inteligente en el bolsillo o en el bolso.



#### Toyota Safety Sense

Toyota Safety Sense añade sistemas de seguridad activa avanzados para una conducción aún más relajada y segura. Cuenta con cuatro elementos principales de seguridad activa: Sistema Pre-Colisión, Asistente Salida de Carril, Control Inteligente de Luces de Carretera (AHB) y Reconocimiento de Señales de Tráfico.



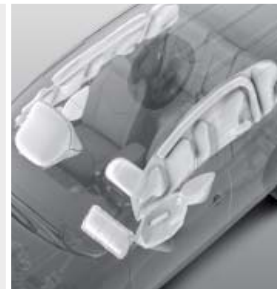
#### Transmisión MultiDrive

Es un cambio automático de variador continuo con 7 velocidades, que proporciona una mayor eficiencia en el consumo de combustible, una conducción más suave y mejor aceleración que los clásicos sistemas de cambio automático. Permite la selección de motor automático manual y cuenta con levas de cambio en el volante.



#### Faros delanteros con función "Follow me home"

Tras su activación, los faros del vehículo se mantienen activados durante 30 segundos después del estacionamiento. De esta manera, el coche iluminará su camino de vuelta a casa.

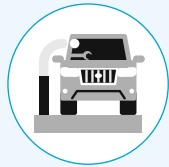


#### Airbag SRS

Este modelo está equipado con siete airbags. Incluyen airbag para las rodillas del conductor, airbags para conductor y acompañante, airbags laterales para los asientos delanteros y airbags de cortina que cubren tanto los asientos delanteros como los traseros.

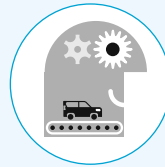


## Total tranquilidad con Toyota



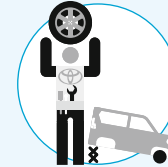
### Servicio de calidad de Toyota

El concesionario de Toyota más cercano te informará de los requisitos de mantenimiento de tu vehículo. Necesitará una revisión de Salud y seguridad al menos una vez cada dos años o cada 30.000 km (lo que suceda antes). También es precisa una revisión intermedia cada año o cada 15.000 km.



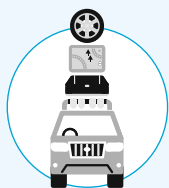
### Bajo coste de mantenimiento

Todos los vehículos Toyota están diseñados y fabricados para reducir al máximo los gastos de mantenimiento.



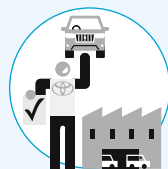
### Piezas originales de Toyota

Para asegurar la calidad Toyota, solo se utilizan en tu vehículo componentes auténticos y aprobados.



### Accesorios Toyota

Los accesorios auténticos Toyota se diseñan y se fabrican con el mismo cuidado, calidad y atención a los detalles que los vehículos Toyota. Todos los accesorios cuentan con tres años de garantía si se adquieren junto con el vehículo.\*



### Garantía completa de Toyota

Los vehículos nuevos Toyota cuentan con una garantía de tres años/100.000 km, que cubre cualquier defecto debido a un fallo de fabricación.



### Toyota Eurocare

Conduce con total tranquilidad con la asistencia en carretera Toyota Eurocare, gratuita durante tres años en 40 países europeos.



### Mayor seguridad Toyota

El completo sistema de seguridad de Toyota soporta la estricta prueba de ataque de cinco minutos de las compañías de seguros.

\* Consulta en tu concesionario los detalles concretos de la garantía.

## Desafío medioambiental Toyota para 2050

Toyota ha marcado seis retos medioambientales que deben superarse antes de 2050 a fin de alcanzar un desarrollo sostenible de mano de la sociedad.



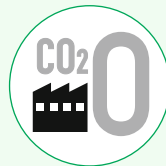
### Desafío 1

Eliminar las emisiones de CO<sub>2</sub> de los vehículos nuevos.



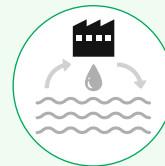
### Desafío 2

Eliminar las emisiones de CO<sub>2</sub> durante el ciclo de vida del vehículo.



### Desafío 3

Eliminar las emisiones de CO<sub>2</sub> de las fábricas.



### Desafío 4

Reducir al mínimo y optimizar el uso de agua.



### Desafío 5

Construir una sociedad y sistemas basados en el reciclaje.

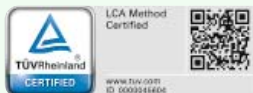
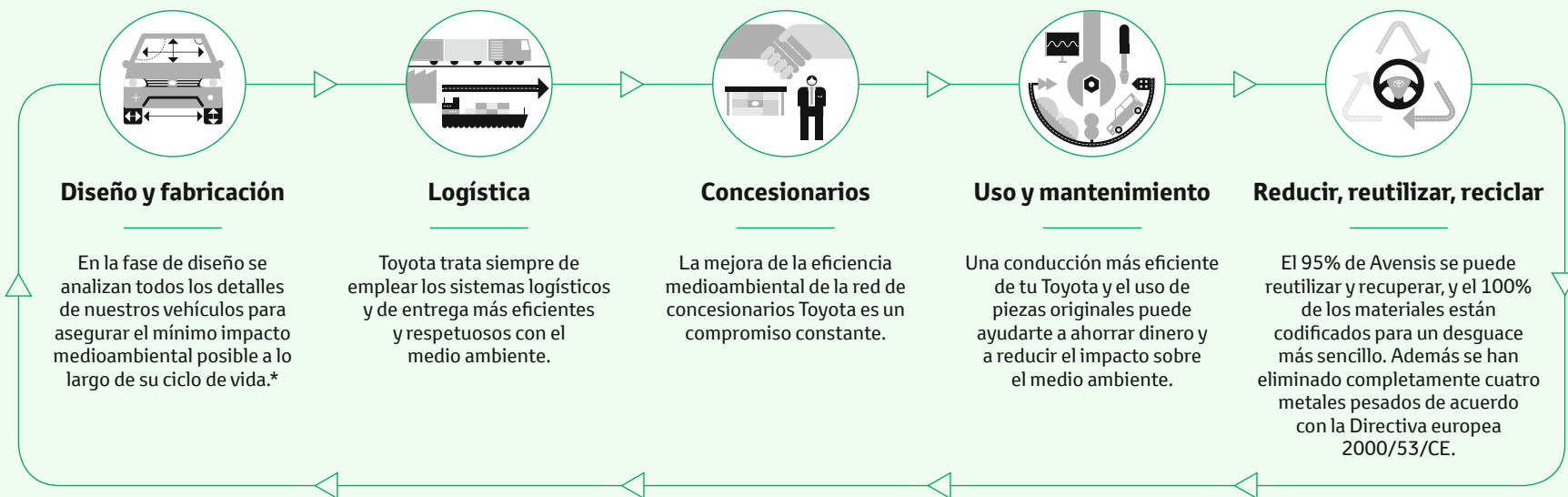


### Desafío 6

Construir una sociedad futura en armonía con la naturaleza.



# La visión medioambiental del ciclo de vida de Toyota



\* El análisis del ciclo de vida de Toyota Avensis (motor de tipo 1WW), en comparación con un modelo equivalente, muestra una disminución de las emisiones de los contaminantes siguientes: 23% de CO<sub>2</sub> (dióxido de carbono), 43% de NO<sub>x</sub> (óxido de nitrógeno), 49% de partículas (PM) y 30% de NMHC (hidrocarburos no metánicos).

La metodología LCA de Toyota, que se aplica a nuestros turismos, fue analizada y aprobada por TÜV Rheinland, y se ha sido certificado que cumple las normas ISO14040/14044.



Avensis se fabrica con los más altos niveles de calidad en Burnaston, Reino Unido.

# AVENSIS

## CONFIANZA PARA UNA ELECCIÓN INTELIGENTE

Para saber cómo adaptar el nuevo Avensis a tus necesidades, visita [www.toyota.es](http://www.toyota.es) o acércate al concesionario Toyota más próximo para pedir una prueba de conducción.





SIEMPRE  
MEJOR

PARA CONOCER EL NUEVO AVENSIS O PARA  
OBTENER MÁS INFORMACIÓN, PONTE EN CONTACTO  
CON EL CONCESIONARIO O VISITA NUESTRA WEB

[toyota.es/avensis](http://toyota.es/avensis)



Apunta con tu  
smartphone o tu  
cámara en el gráfico  
y comienza la nueva  
experiencia de Avensis.

En la medida de nuestro conocimiento, toda la información incluida en este catálogo es correcta en el momento de su impresión. Los detalles sobre las especificaciones y el equipamiento ofrecidos en este catálogo están sujetos a las condiciones y requisitos locales y, por tanto, pueden variar en los modelos disponibles en su zona. Consulte en el concesionario más cercano los detalles sobre las especificaciones y el equipamiento locales. • Los colores de la carrocería pueden variar ligeramente con respecto a las fotografías impresas en este catálogo. • La legibilidad de los códigos QR existentes en este catálogo puede variar en función del escáner utilizado. Toyota no se hace responsable en caso de que el dispositivo no pueda leer los códigos QR o los marcadores de contenido interactivo. • Toyota España S.L.U. se reserva el derecho de modificar cualquier detalle sobre las especificaciones y el equipamiento sin previo aviso. • © 2017 Toyota España S.L.U. • Esta prohibida la reproducción total o parcial, por cualquier medio, de esta publicación sin el consentimiento previo por escrito de Toyota España S.L.U.